

Osudová Fortuna

Není divu, že rodině čítající rodiče, tři dospívající děti a psa přestalo bydlení v bytě v rušném centru Chrudimi po letech vyhovovat. Rozhodli se vyměnit ho za klid a soukromí rodinného domu. Již od počátku měli jasnou představu o místě i o domě. Jednoznačně odmítali satelit, a tak se zaměřili na hledání proluky ve stávající zástavbě. Odpovídající pozemek našli v nedaleké obci, takže nemuseli řešit žádné zásadní změny v zaměstnání a školách.

Při výběru domu preferovali dispoziční řešení, které větší rodině poskytne dostatek společného i soukromého prostoru. Hlavním požadavkem bylo, aby každé dítě mělo samostatný pokoj, ale aby bylo zároveň v domě více prostorů ke společnému setkávání.

Typový dům na míru

Z nabídky různých stavebních společností je jako první oslovil typový dům Fortuna chrudimské stavební společnosti Hoffmann. A si když pokračovali v hledání dalších možností, během studování nejrozličnějších typových projektů se k němu neustále vraceli, až

Zásadním zásahem, kterým se změnila i proporce domu, bylo nahrazení jednoduché garáže dvougaráží. Druhá změna se týkala otevření prostoru v patře zrušením jedné místnosti, čímž vznikla prostorná a světlá obytná hala.

Stabilní zázemí

Konstrukčně je Fortuna, stejně jako všechny typové domy společnosti Hoffmann řešena systémem ztraceného bednění ze štěpkocementových desek VELOX, díky jejichž tepelněizolačním vlastnostem i vysoké tepelné setrvačnosti, zajišťující výrazné snížení spotřeby energie pro vytápění, se tyto domy řadí do kategorie nízkoenergetických staveb (standardní obvodové stěny mají tepelný odpor $R = 5,30 \text{ m}^2\text{K}/\text{W}$, koeficient prostupu tepla $U = 0,18 \text{ W}/\text{m}^2\text{K}$, v nabídce firmy jsou také obvodové stěny s parametry vyhovujícími pro pasivní domy). V tomto případě bylo konkrétně použito zdvo o tloušťkách 370 mm a 220 mm, tepelná izolace obvodových stěn s tloušťkou 150 mm. Kromě tepelně izolačních vlastností vyniká systém VELOX i účinnou protihlukovou ochranou.

Společnost i soukromí

Dispoziční řešení domu přesně odpovídá požadavkům, které si investoři vytyčili už na samém počátku. Kromě centrálního obytného prostoru v přízemí jim možnost společného posezení skýtá vikýřovými okny prosvětlená hala v patře a nedotknutelné soukromí zajišťují všem členům domácnosti samostatné pokoje.

Vstup do domu chrání před nepřízní počasí přesahující střecha. Ze zádveří se vstupuje do prostorné haly se schodištěm do patra. Vlevo se nachází centrální obytný prostor spojující obývací pokoj, jídelnu a kuchyňský kout, přičemž příčka mezi kuchyní a obývacím pokojem zamezuje případným nevitáním pohledům na kuchyňské pracoviště, ale zároveň od sebe tyto části společensky neizoluje. Dále se v přízemí nachází ještě pracovna a jeden z pokojů, s nímž sousedí samostatné WC. Ta jsou v domě dvě, což oproti dnes módní integraci WC do koupelen, velká rodina provozně oceňuje.

Do středu patra ústí schodiště, na něž navazuje obytná hala. Z ní se vstupuje do všech pokojů, koupelny a WC, pouze šatna je přístupná z ložnice.

Velká rodina potřebuje i hodně úložného prostoru. Ten se najde jak na půdičce nad obytným podkrovím, tak ve dvougaráži či v zahradním altánu s technickou místností. ■



1



I TENTOKRÁT VÁM PŘEDSTAVÍME TYPOVÝ DŮM SPOLEČNOSTI HOFFMANN S MYTOLOGICKÝM JMÉNEM. FORTUNA BYLA ŘÍMSKOU BOHYNÍ OSUDU, ŠTĚSTÍ A TAKÉ NADĚJE V DOBRÉ POŘÍZENÍ, A S TÍM VŠÍM SE POJILA I VÝSTAVBA STEJNOJMENNÉHO DOMU.

u něho zůstali. A přestože jejich požadavkům velmi dobře vyhovoval již základní projekt, rozhodli se pro stavební úpravy, po kterých bude dům rodině ještě komfortnější sloužit.

Řešením těchto úprav pověřili na doporučení firmy Hoffmann projektanta Ing. Ivana Köhlera, který je autorem původního projektu Fortuny. Ta je stále ve firemní nabídce spolu s Fortunou II, jejíž dispozice včetně dvougaráže jsou obdobné jako v tomto upraveném projektu.



2



3



5



4

1 | Dispozice domu vytváří ve vnitřním rohu chráněný intimní prostor ideální pro terasu

2, 3 | Z uliční fronty působí dům spíše nenápadně, ale jakmile předvede celý exteriér, je jasné, že je pro své majitele novodobým hradem. Široká základna, masivní vzhled a po celém obvodu přesahující střecha, která budí budící dojem, že nad přízemím roztahuje ochranná křídla

4 | Krytá terasa slouží jako „venkovní“ obývací pokoj téměř za každého počasí

5 | Velká vikýřová okna hledí do všech čtyř stran a přivádějí do podkrovních místností denní světlo i slunce. Přesahující střecha má i další praktické využití jako úložiště dřeva do krbu

6 | Klidnou atmosféru v sedacím koutu obývacího pokoje zajišťuje příčka, která ho odděluje od kuchyňského prostoru

7 | Kuchyňská linka mořená do příjemného odstínu barvy koňaku dokresluje teplé vyznění interiéru

8 | Dětské pokoje v patře září „slunnými“ barvami. Vikýřová okna kopírují zkosený strop

9 | Rodinná koupelna je vybavena dvojicí umyvadel, díky tom rychleji zvládají ranní hygienu všichni členové domácnosti. Sedobílé obložení stěn otepluje nábytek z MDF desek s dezénem třešňového dřeva



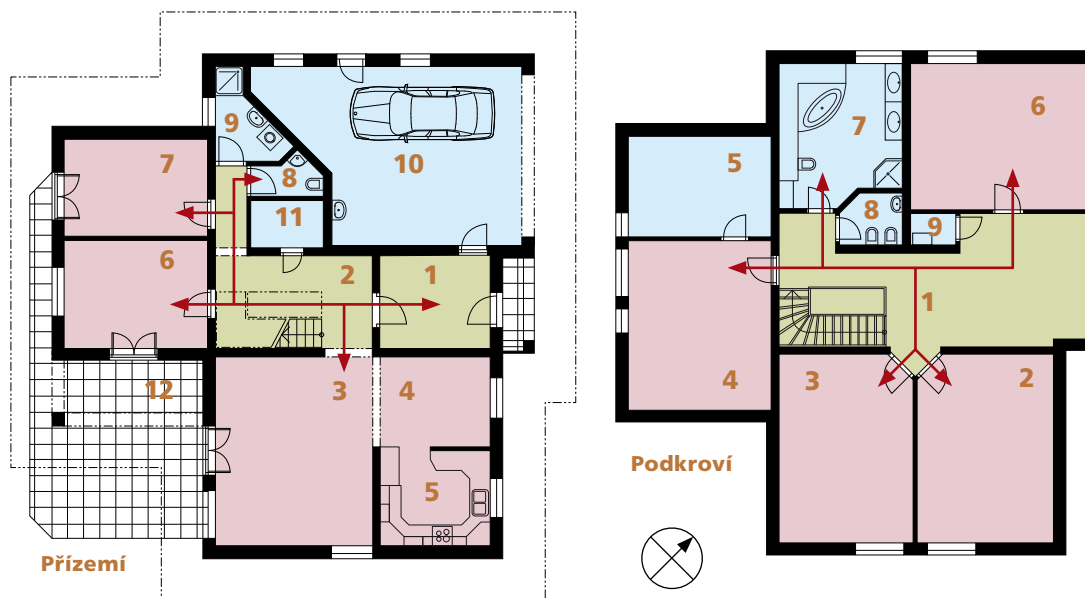
Přízemí

- 1 předsiň
- 2 hala
- 3 obývací pokoj
- 4 jídelna
- 5 kuchyň
- 6 pracovna
- 7 pokoj
- 8 WC
- 9 koupelna
- 10 dvougaráž
- 11 komora
- 12 terasa

Podkroví

- 1 hala
- 2, 3, 6 dětský pokoj
- 4 ložnice rodičů
- 5 šatna
- 7 koupelna + WC
- 8 WC
- 9 technická místnost

PŮDORYSY



TECHNICKÉ ÚDAJE

Dispoziční řešení: 8+1

Obytná plocha: 176,48 m²

Zastavěná plocha: 201,02 m²

Konstrukční řešení: nepodsklepená stavba na betonové základové desce, konstrukční systém ztraceného bednění VELOX, tepelná izolace obvodových stěn tl. 150 mm, vnitřní příčky Ytong, stropní pohledy sádkokarton, schodiště dubový masiv

Střecha: dřevěný krov, střešní krytina betonová taška KM Beta

Výplně otvorů: okna a francouzská okna plastová s izolačními dvojskly, interiérové dveře CPL s obložkovou zárubní

Vytápění: kombinovaný plynový kotel, v přízemí teplovodní podlahové vytápění, v patře teplovodní podlahové vytápění, v pokojích radiátory, krb s krbovou vložkou

KONTAKT

■ **Hoffmann, spol. s r. o.**
 Štěpánkova 97, Chrudim
 tel.: 469 620 568
 tel./fax: 469 620 569
 e-mail: velox@hoffmann.cz
 www.hoffmann.cz

■ **ing. arch. Ivan Köhler**
 Vlčí hora 968, Chrudim 2
 e-mail: kohler@iol.cz
 www.ivankohler.cz



Máte nějakou otázku či námět pro autorku článku? Pište na md@bmczech.cz