

□□□ na pozvání dodavatele

HLEDÁTE DOMOV PRO POČETNĚJŠÍ RODINU? NIJAK OKÁZALÁ STAVBA, ROVNÉ PRAVOÚHLÉ LINIE, DOSTATEK PROSTORU, PRAKTICKÁ TERASA, SKVĚLÉ TERMOIZOLAČNÍ VLASTNOSTI STAVEBNÍHO SYSTÉMU VELOX A NEKONEČNÁ VARIABILITA ÚPRAV – TO JE DŮM FORTUNA OD CHRUDIMSKÉ FIRMY HOFFMANN.

# Ve znamení rovných linií

**Text:** Michaela Čapková | **Foto:** Robert Virt



**Na tuhle návštěvu** jsem se moc těšila. Důvod mého nadšení byl prostý – konečně jsem se mohla seznámit s Fortunou v takřka základní verzi, bez větších dispozičních úprav. A především jsem chtěla přijít na to, proč je tento typový dům u veřejnosti dlouhodobě tak oblíbený.

### Fortuna je šťastná volba

Firma Hoffmann působí na našem trhu již řadu let. V současnosti využívá bezchybně propracovanou technologii výroby stavebního systému Velox na principu ztraceného bednění. Tímto systémem se dá postavit téměř vše – od rodinných domků a bytové zástavby, přes jakékoli občanské objekty až po protihlukové bariéry. Firma nabízí také celou škálu typových projektů domů. Ale když se na trhu objevila její Fortuna, okamžitě si získala srdce spousty nadšených zákazníků. Čím si právě ona naklonila své skalní fanoušky?

I námi navštívení majitelé domu vyprávějí, že je projekt okouzluje prakticky hned. Firmy Hoffmann si všimli na jednom pražském veletrhu. Dívali se následně také po jiných projektech, ale žádný z nich pro ně nebyl „tak dobrý“. Fortuna je oslovila svým prostorem, dispozičním řešením i variabilitou projektu. Dům totiž snese i výraznější změny požadované jeho budoucími majiteli.

Osobně se domnívám, že tento dům je přesně tím, po čem mladé rodiny tak touží. Hodí se téměř do každé krajiny. Své okolí nijak neprovokuje a přitom je nepřehlédnutelný. Navenek nevypadá robustně, i když se pod jeho střechou skrývá mnoho prostoru pro pohodlný život početnější rodiny. V přízemí najdete



**1** K domu vede betonová zámková dlažba, po níž zajedete přímo na kryté garážové stání

**2** Součástí domu je prostorná nezastřešená terasa, na níž lze vstoupit jak z obývacího pokoje, tak i z pracovny

**3** Schodiště má decentní osvětlení zabudované ve stěně. Také protiskluzové lišty jsou nejen účelné, ale i dekorativní

**4** Kuchyň v zelenavé barvě odděluje od jídelního koutu praktický bar s bodovými světly

**5** Krb po obou stranách zdobí originální osvětlené výklenky s vystavenými předměty, dřevo na krbové římsě barevně ladí s okolní malbou

obytnou zónu zahrnující prosvětlený obývací pokoj s volným průchodem do kuchyně a jídelního koutu. Navíc přízemí Fortuny zahrnuje i pokoj pro hosty, pracovnu, sociální zařízení a garáž. V patře se pak nachází vše potřebné k zajištění soukromí každého jednotlivce: dva dětské pokoje, ložnice a hlavní koupelna. Záchod je oddělený.

Dalším faktorem ovlivňujícím výběr „ideálního“ domu je bezesporu energetická úspornost. O skvělých tepelněizolačních vlastnostech systému Velox není pochyb, o úspoře energie ostatně hovoří i samotní majitelé již stojících domů firmy Hoffmann.

### Dům splnil očekávání

Investorovo nadšení bylo nevídané. Celý průběh stavby podrobně monitoroval a zaznamenával do rodinného archivu. Stavba trvala celkem osm měsíců, ale přes zimu nějakou dobu musela stát. Kdo už stavěl, dobře ví, jak je těžké narazit na dobrou stavební firmu, která by plně vyhověla všem vašim požadavkům. I v tomto ohledu měl náš investor štěstí.

Důležitým kritériem výběru byla zkušenost stavební firmy se systémem Velox. K realizaci projektu si nakonec vybral firmu Tostaf, která měla v té době již řadu zkušeností se systémy ztrac-



**6 Fialová barva v podkrovní koupelně je trochu netradiční volbou, ale rozhodně nepůsobí studeným dojmem**

ného bednění. Podle spokojených pohledů nám bylo jasné, že cíl stavební firmy – vždy v daném termínu provést kvalitně a bezproblémově zakázku – se naplnil.

Dílo však dosud není úplně dokonáno. Zahrada u domu bude na pilné ruce členů rodiny čekat až do jara. V levé části pozemku plánují ještě altánek s posezením, ale realizace této stavby žije zatím jen v představách majitelů. Celá rodina je však s dosavadním výsledkem naprosto spokojená. Pozemek, který si manželé vybrali, je úzce spjatý s okolní přírodou a zaručuje jim naprosté soukromí, po kterém po všech peripetiích s předchozím bydlením tolik toužili.

### Dispozice byla zachována

I přítomný zástupce firmy Hoffmann neskrýval radost z toho, že se investoři rozhodli pro původní návrh domu, kdy ponechali rovné linie překladů jak v interiéru, tak i v exteriéru (zejména u terasy).

A opravdu, změny byly jen minimální. U realizovaných domů Fortuna se již stalo tradicí, že hobby místnost v patře nahradila prosvětlená galerie. K jejímu rozšíření přispělo také nestandardně řešené schodiště, které plynule přechází do patra. Další nepatrnou změnou je prodloužení stříšky nad garážovým stáním.

### Myslelo se na detaily

Za povšimnutí rozhodně stojí způsob vytápění domu. To je zabezpečeno tepelným čerpadlem systému země–voda, kde je pro získávání tepla využíván plošný zemní kolektor. Jako druhý zdroj tepla je v rozlehlém obývacím pokoji umístěn krb. Z něj vedou horkovzdušné rozvody k vytápění všech horních místností, tedy především dětských pokojů a ložnice.

Dům využívá i dešťovou vodu – ta je rozváděna samostatným rozvodem a nachází uplatnění například na splachování.

Dalším zajímavým prvkem domu jsou elektricky ovládané předokenní žaluzie. Všechny se dají stáhnout najednou centrálním vypínačem, ale můžete je ovládat i jednotlivě, každou zvlášť. Narazíte na ně ve všech spodních místnostech domu kromě garáže a koupelny. Hlavní smysl těchto žaluzií spočívá v posílení tepelné izolace, ale slouží i jako pomyslná první zábrana před vniknutím zlodějů. Majitelka domu se nám svěčila, že se díky centrálně ovládaným žaluziím cítí doma mnohem bezpečněji a klidněji. Tady je třeba zdůraznit, že případní zájemci o předokenní žaluzie by měli na tento fakt myslet ještě před montáží domu. Je totiž potřeba udělat jistou přípravu nutnou k jejich instalaci.



### Vše v jedné linii

Oba manželé jsou právem pyšní na sladění jednotlivých prvků interiéru s domem jako takovým. Tím, že zachovali rovné linie stropů a průchodů domu, snažili se vtisknout všem zařizovacím předmětům stejný styl, který dokonale koresponduje s vnitřními prostory. Například volba okenních rámců nebyla vůbec náhodná: mřížky v oknech jsou navrženy s ohledem na design vnitřních dveří. V interiéru se protkává kombinace buku s matným kovem a dojem doplňuje mléčné sklo. Vše je vytvořeno do pravého úhlu, přesně jako v základním návrhu Fortuny. Důraz na detaily se projevil i při výběru vypínačů. Také ony ctí pravoúhlé linie domu.

Kontakty najdete na stranách 204–207

## TECHNICKÉ ÚDAJE

**Dodavatel:** Hoffmann, spol. s r. o.

**Dispozice:** 6 + 1

**Zastavěná plocha:** 166 m<sup>2</sup>

**Obytná plocha:** 164,5 m<sup>2</sup>

**Konstrukce:** stavební systém Velox

**Podlahy:** plovoucí laminátové

**Výplň otvorů:** plastová okna

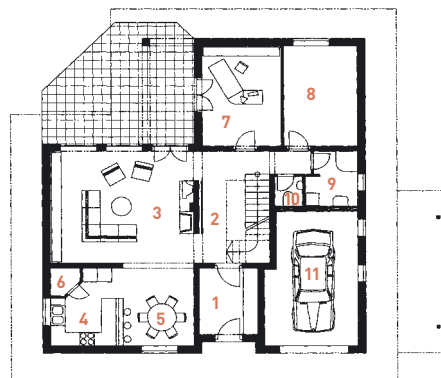
**Vytápění:** tepelné čerpadlo, krb + horkovzdušné vytápění horního patra

**Cena:** od 4 200 000 Kč (navštívený dům 4 800 000 Kč včetně žaluzií)

## PŮDORYSY

### PŘÍZEMÍ

- |                  |             |                    |
|------------------|-------------|--------------------|
| 1. zádveří       | 4. kuchyň   | 8. pokoj pro hosty |
| 2. hala          | 5. jídelna  | 9. koupelna        |
| 3. obývací pokoj | 6. spíž     | 10. WC             |
|                  | 7. pracovna | 11. garáž          |



### PODKROVÍ

- |                 |             |   |
|-----------------|-------------|---|
| 1. galerie      | 4. ložnice  | 8. komora                                 |
| 2. dětský pokoj | 5. šatna    | 9. hobby místnost (zde rozšířená galerie) |
| 3. dětský pokoj | 6. WC       |   |
|                 | 7. koupelna |   |

