



CENTRUM STAVEBNÍHO INŽENÝRSTVÍ a.s. PRAHA

STÁTNÍ ZKUŠEBNA č. 212
pracoviště Zlín, Louky 304

v y d á v á

podle § 2 zákona č.30/1968 Sb., o státním zkušebnictví, ve znění zákona č. 54/1987 Sb.,
zákona č. 194/1988 Sb., zákona č. 479/1992 Sb. a zákona č. 20/1993 Sb. České republiky

objednateli:

VELOX - Werk, s.r.o., Bělotínská cesta, 753 01 Hranice

OSVĚDČENÍ

č . 299-97

na parametr

Index vzduchové neprůzvučnosti R_w podle ČSN ISO 717-1

Výrobku: vnitřní stěna z opláštěvaného betonu

Výrobce: dtto objednatel

Popis výrobku: stěna o složení:

- vnitřní omítka tl. 15 mm
- desky VELOX-WS tl. 35 mm
- beton tl. 150 mm
- desky VELOX-WS tl. 35 mm
- vnitřní omítka tl. 15 mm

Podklady: Zpráva o měření č. 97028, Dipl. Ing. Pabinger, Krumpendorf, Rakousko, Hodnocení č. HSZ-97-15/A, CSI a.s. Praha, pracoviště Zlín.

Závěr: Laboratorní index vzduchové neprůzvučnosti vnitřní stěny dosahuje hodnoty

$R_w = 57$ dB.

Vydáno: ve Zlíně 19.06.1997

Vypracoval:

.....
Ing. Miroslav Figalla



Razítko

Platnost do: 30.06.1999

.....
JUDr. Karel Košek
Ředitel SZ č. 212

Laboratorní měření vzduchové neprůzvučnosti

Ev. č.

stavebních prvků podle ISO 140-3

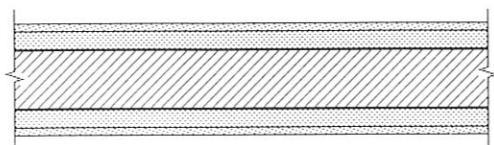
97028

Objednatel:
 VELOX - Werk, s.r.o.
 Bělotínská cesta
 753 01 Hranice

Výrobek: vnitřní stěna
 Tloušťka: 250 mm
 Plošná hmotnost: 418 kg/m²

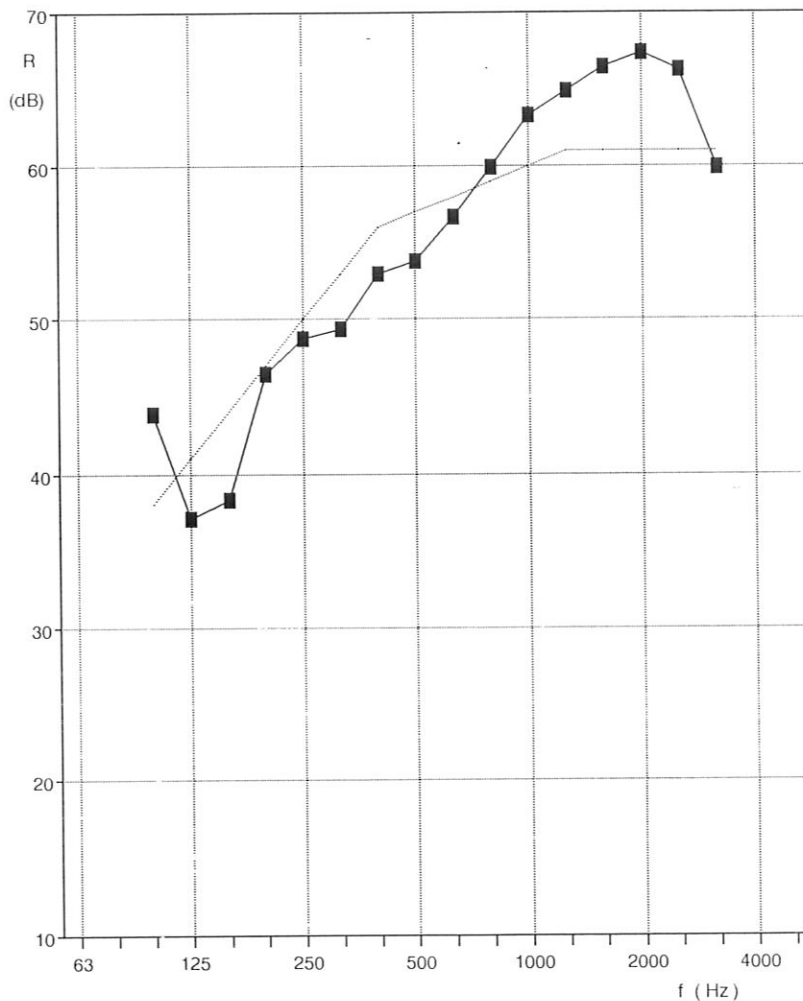
Datum zkoušky: 15.4.1997

Popis prvku: vodorovný řez



- vnitřní omítka tl. 15 mm
- desky VELOX-WS tl. 35 mm
- beton tl. 150 mm
- desky VELOX-WS tl. 35 mm
- vnitřní omítka tl. 15 mm

Frekv. Hz	R 1/3 okt. dB
50	--
63	--
80	--
100	43.8
125	37.1
160	38.3
200	46.4
250	48.7
315	49.4
400	53.0
500	53.8
630	56.7
800	59.9
1000	63.3
1250	64.9
1600	66.4
2000	67.4
2500	66.3
3150	59.9
4000	--
5000	--



$R_w = 57$ dB

Max.odch. 5,7 dB při 160 Hz

Velikost zkuš. vzorku: 12,8 m²
 Objem vysílací komory: 70,0 m³
 Objem přijímací komory: 83,9 m³



Centrum stavebního inženýrství, a.s. Praha
 pracoviště Zlín

Datum: 19.6.1997