

Z uliční fronty, odkud není vidět druhá část stavby, se dům jeví jako podstatně menší. Obezdvíčka z ručně ražených lícových cihel dodává stavbě příjemný zemitý vzhled

NÍZKOENERGETICKÝ DŮM



Přesně podle projektu

Uváženou volbou typového projektu rodinného domu Iris 1, který maximálně korespondoval s jejich požadavky, ušetřili majitelé čas i finanční prostředky, jež by si vyžádaly dodatečné úpravy.

TEXT: JITKA PÁLKOVÁ FOTO: ROBERT VIRT

Se stavebním systémem VELOX, v němž jsou domy společnosti Hoffmann konstrukčně řešeny, se majitel domu seznámil před patnácti lety. Jeho tepelněizolační vlastnosti a schopnost akumulace tepla ho zaujaly natolik, že svůj příští dům chtěl postavit právě touto technologií. Záměr uskutečnil před čtyřmi lety, když se s manželkou rozhodli pořídit si bydlení, které by jim velikostí lépe vyhovovalo. Ač měli původně představu patrového domu, nakonec zvítězil přízemní Iris. Mít bezbariérový přístup a vše nadosah v jednom podlaží se jim zdálo jako nejpraktičtější řešení. Svou velikostí dům poskytuje manželské dvojici maximum prostoru, vlastní pokoj tu má připravený i dcera, když přijede rodiče navštívit.

Hrubá stavba bleskově

Od hrubé stavby, kterou prováděla společnost Hoffmann, probíhala další výstavba formou subdodávek. Do domu se majitelé nastěhovali za rok a dva měsíce.

Hrubá stavba byla ovšem předána investorům již pouhý týden po započetí prací, což představuje další plus pro stavební systém ztraceného bednění VELOX. Zárukou kvality samotné stavby je skutečnost, že se na ní firma Hoffmann kompletně podílí od objednávky a kontroly konstrukčních prvků po hrubou stavbu.

Vysoká tepelněizolační schopnost a velká tepelná setrvačnost obvodových stěn vytvářejí optimální podmínky pro energeticky »



Zahrada s koupacím jezírkiem v lehké japonské inspiraci je dílem Ing. Renaty Břeňové a firmy Garden servis

úspěšné vytápění, typové domy firmy Hoffmann se řadí do kategorie nízkoenergetických domů. Potvrzuje to i částka 14 tisíc korun, kterou majitelé tohoto domu ročně zaplatí za spotřebu plynu.

Dobře narýsované „L“

Dům IRIS má půdorys do písmene „L“ a mezi jeho rameny je umístěna částečně krytá terasa. Do kratšího ramene je situován centrální obytný prostor, který se skládá z haly, obývacího pokoje, jídelny a kuchyňského koutu, odděleného od společenské části barovým pultem. V této části domu se nachází také hlavní vstup se zádveřím a integrovaná garáž. Soukromá část domu s ložnicí, pracovnou, pokojem dcery, šatnou, koupelnou a WC je umístěna v druhé části domu.

Když bílá nenudí, ani nestudí

Celému interiéru dominuje bílá barva v jemných tónech. Čelní stěnu jídelny oživuje florální motiv, v obývací části doplňuje bílou uklidňující zelená, použitá na stěně za televizí. Oproti tomu koupelna a WC jsou ve veselých barvách, i zde se objevuje hravý florální motiv, tentokrát na obkladech. Bílá zároveň slouží jako neutrální podklad pro hru světla, která pro investory navrhl ing. arch. Karel Šrámek, stejně jako tapetu v jídelně a barevnou výmalbu v obývací části.

Při výběru interiérového vybavení nešetřili na kvalitě, čímž dosáhli jednotného stylu a příjemné atmosféry. Díky pozitivním vlastnostem stavby a příjemnému interiéru se majitelé v novém domově velmi rychle zabydleli, a ani po třech letech by nic na domě či jeho vybavení neměnili. ✘

NEVIDITELNÝ PŮVAB ZTRACENÉHO BEDNĚNÍ

Výchozí surovinou pro desky VELOX je dřevitá štěpka (89 %), smíšená s cementem (9 %), který jim dodává pevnost a homogenitu, a vodním sklem (2 %), jež má za úkol stabilizovat je proti vlhkosti a zároveň pomáhá zvýšit jejich odolnost proti plísním či okusu hlodavci. Tepelněizolační vlastnosti desek udávají hodnoty: tepelný odpor $R = 6,96 \text{ m}^2\text{K/W}$, koeficient prostupu tepla $U = 0,14 \text{ W/m}^2\text{K}$ i vyšší, standardem je potom obvodová stěna s parametry $R = 5,40 \text{ m}^2\text{K/W}$, $U = 0,18 \text{ W/m}^2\text{K}$ (při použití tepelné izolace ze samozhášivého grafitového polystyrenu). Desky navíc vysoce účinně chrání interiér proti venkovnímu hluku. Samozřejmostí systému VELOX je hygienická nezávadnost, potvrzená bezpečnostním listem (vyhl. MPO č. 231/2004 Sb.).



1

TECHNICKÉ ÚDAJE

Obytná plocha: 122,57 m²

Zastavěná plocha: 178,58 m²

Konstrukční řešení: nepodsklepená stavba na betonové základové desce, konstrukční systém ztraceného bednění VELOX, fasáda dokončena lícovými ručně raženými belgickými cihlami Heritage od firmy Beleta

Střecha: příhradové vazníky Kasper, krytina Bramac, střešní podhledy dokončeny dřevěnými palubkami

Výplně otvorů: dřevěná eurookna s izolačními dvojskly a vstupní dveře TWW, interiérové dveře Sapeli, dýhované plně i prosklené, s obložkovou zárubní

Vytápění: plynový kombinovaný kondenzační kotel Buderus, podlahové vytápění, topný žebřík v koupelně, krb s krbovou vložkou

Další vybavení: elektronický zabezpečovací systém



2



3



4

1 Krbové těleso vytváří předěl mezi všemi částmi společenské zóny. Díky tepelné pohodě domu je krb využíván jen výjimečně

2 Obývací část od kuchyňské odděluje praktický pultík. Kuchyně je tak v centru dění, ale provozní prostor je zároveň skryt. V dokonalé symbióze koexistují kuchyňská linka Sykora se spotřebiči Miele, pohovka a stůl či hudební křeslo Sound (značka Natuzzi)

3 Jídelnu ovládl italský nábytek firmy Effezeeta, který vhodně doplňuje robustní svítidlo od firmy Ateh

4 Koupelna evokující rozkvetlou louku se stává ideálním místem pro relaxaci po náročném pracovním dni



Stropní oblouky s obkladem z lícových cihel vtiskly terase nádech středomořské romantiky

KONTAKT

HOFFMANN, spol. s r. o., Chrudim

Štěpánkova 97, Chrudim

tel.: 469 620 568

tel./fax: 469 620 569

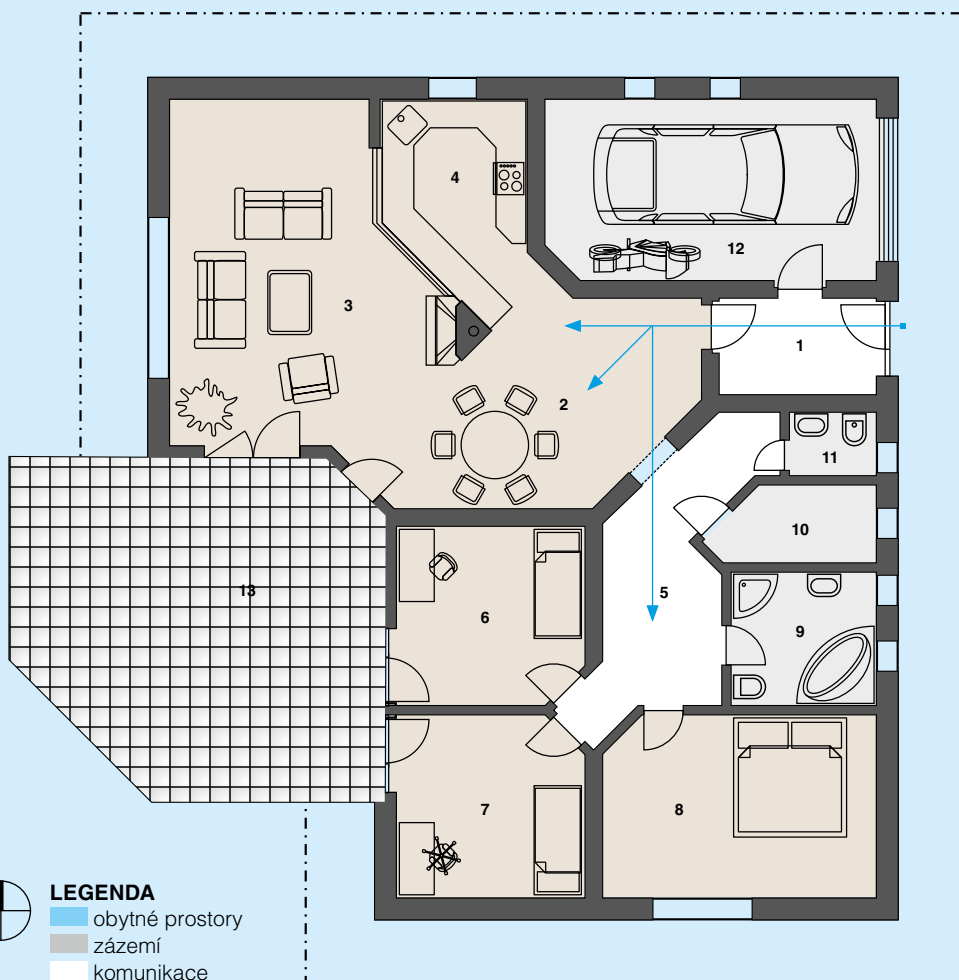
e-mail: velox@hoffmann.cz

www.hoffmann.cz

PŘÍZEMÍ

- 1 zádveř
- 2 jídelna
- 3 sezení
- 4 kuchyň
- 5 chodba
- 6, 7 pokoj
- 8 ložnice rodičů
- 9 koupelna + WC
- 10 komora
- 11 WC
- 12 garáž
- 13 terasa

PŮDORYS



CENTRÁLNÍ VYSAVAČE

HUSKY

Doživotní záruka

Nové modely HUSKY™

- Odolné
- Inteligentní
- Výkonné
- Tiché

- Kovové provedení
- Průmyslová kvalita
- Regulace výkonu
- Samočistící filtr
- NOVINKA hadice ve zdi



Dovolujeme si vás pozvat
na stavební veletrh
v Brně
12. – 16. 4. 2011

HADICE VE ZDI



Vytáhněte si hadici rovnou ze zdi a začněte vysávat.

800 139 076
www.husky.cz